



LNSO
LA LIGNE NOUVELLE
DU SUD-OUEST

Voyageons mieux demain !

De nouvelles lignes à grande vitesse pour faciliter
vos déplacements en train au quotidien et
vos voyages depuis ou vers la France et l'Europe.

NOS ENGAGEMENTS

HUMAIN

ENVIRONNEMENT

TERRITOIRES

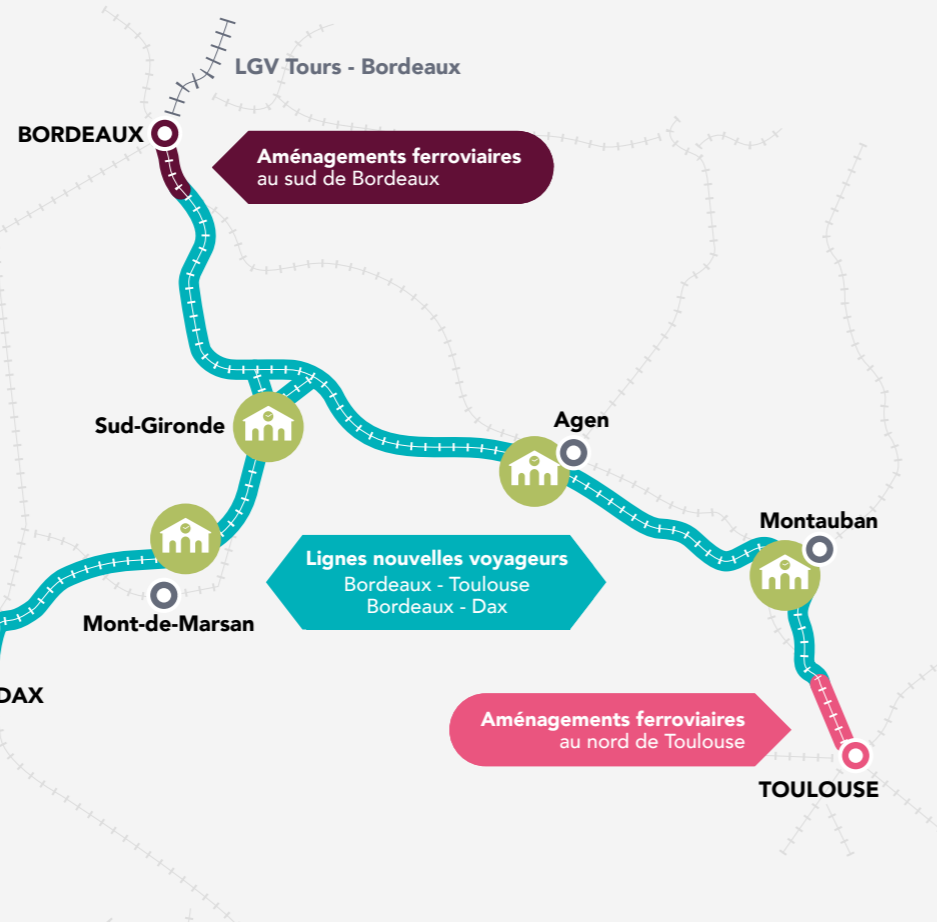
INNOVATION



PHASE 2

- Réseau ferroviaire
- Lignes nouvelles phase 1
- AFSB
- AFNT
- Ligne nouvelle phase 2
- Gares et haltes nouvelles

PHASE 1



La Ligne nouvelle du Sud-Ouest : un projet, deux phases qui avancent

En bref

Ça avance

Calendrier

AMÉNAGEMENTS FERROVIAIRES AU SUD DE BORDEAUX

- Création d'une 3^e voie entre Bègles et Saint-Médard-d'Eyrans.
- Modernisation de 4 haltes pour une meilleure accessibilité.
- Suppression de 6 passages à niveau.
- Création de 6,8 km de pistes cyclables ou voies vertes.
- 9,6 km de protections acoustiques.

- En travaux depuis l'automne 2024.
- 28% des aménagements réalisés.
- Plusieurs interventions se poursuivent sur les voies, ouvrages, haltes et accès.

Été 2026 : Mise en service d'un ouvrage d'art à Cadaujac et d'une base vie à Bègles.
2032 : Mise en service complète des AFSB.

AMÉNAGEMENTS FERROVIAIRES AU NORD DE TOULOUSE

- Mise à 4 voies de la ligne ferroviaire entre Toulouse et Saint-Jory.
- Installation de 7,7 km de protections acoustiques.
- Aménagement de 6 haltes et de pôles d'échanges.

- En travaux depuis début 2024.
- 30% des aménagements réalisés.
- Plusieurs interventions se poursuivent sur les voies, ouvrages, haltes et accès.

Automne 2026 : Mise en service du terminus partiel de Castelnau-d'Estrétefonds et de la halte Route de Launaguet.
Fin 2031 : Mise en service complète des AFNT.

LIGNES NOUVELLES DE BORDEAUX À TOULOUSE ET DE BORDEAUX À DAX

- Un tronç commun au sud de Bordeaux, puis deux branches vers Toulouse et vers Dax, pour renforcer les liaisons nationales et régionales.
- 4 gares nouvelles.
- Et pour aller de Toulouse à Dax, plus besoin de passer par Bordeaux !

- Pour Bordeaux-Toulouse, une 1^{ère} autorisation environnementale délivrée début 2026 pour réaliser les diagnostics archéologiques et sondages géotechniques en zones sensibles.
- Pour Bordeaux-Dax, les inventaires écologiques se poursuivent pour actualiser les données environnementales.

Fin 2032 : Mise en service de la branche Bordeaux-Toulouse.

LIGNE NOUVELLE DE DAX À L'ESPAGNE

Une ligne à grande vitesse mixte, voyageurs et fret, de 91 km vers l'Espagne, en connexion avec la LGV en cours de construction du côté basque espagnol, pour renforcer les liaisons transfrontalières et le fret ferroviaire. Une gare nouvelle est prévue.
Les études de faisabilité ont repris début 2026 pour mettre à jour l'analyse des enjeux techniques, environnementaux et socio-économiques du secteur.

Un projet au service du Sud-Ouest et de la mobilité européenne

UNE RÉPONSE À UN DOUBLE BESOIN :

- mieux relier le Sud-Ouest aux grands axes français et européens ;
- mieux se déplacer au quotidien.

La LNSO combine deux lignes et des gares nouvelles mais également des aménagements sur le réseau existant, au sud de Bordeaux et au nord de Toulouse.

LA LNSO, UN PROJET POUR :

- renforcer les liaisons entre les territoires du Sud-Ouest, la France et l'Europe ;
- améliorer les déplacements du quotidien et accompagner le développement des Services express régionaux métropolitains (SERM) à Bordeaux et Toulouse ;
- augmenter la capacité du réseau pour faire circuler plus de trains ;
- développer le fret ferroviaire ;
- favoriser une mobilité plus durable en reportant une partie des trajets de l'avion et de la route vers le rail ;
- s'adapter au changement climatique grâce à une infrastructure résiliente, notamment aux inondations et canicules.



DES GAINS DE TEMPS POUR TOUS !

-1H

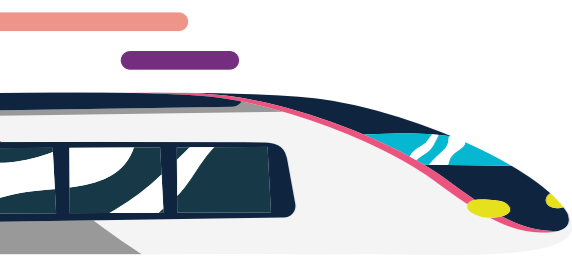
pour Paris-Toulouse, Toulouse-Bordeaux, Bordeaux-Marseille, Bordeaux-Barcelone

-20 MIN

pour Paris-Dax et au-delà (Bayonne, Pau, Béarn-Bigorre), Bordeaux-Madrid...

-1H40

pour Toulouse-Bilbao



PHASE 1

PHASE 2

LE RAIL, UN CHOIX LARGEMENT PARTAGÉ



Pour

7/10

FRANÇAIS & HABITANTS DU SUD-OUEST*

La LNSO aura un impact positif sur leur vie quotidienne et celle de leurs proches

Pour plus de

8/10

FRANÇAIS*

La LNSO est une bonne alternative aux trajets en avion

Près de

9/10

FRANÇAIS & HABITANTS DU SUD-OUEST*

Approuvent la LNSO

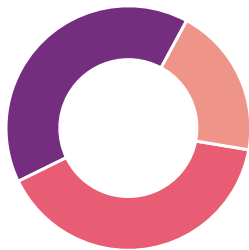
* Sondage réalisé par ODOXA en septembre 2025

Le coût et le financement du projet

La phase 1 de la LNSO représente un investissement estimé à 14 milliards d'euros courants avec un financement porté par 25 collectivités territoriales d'Occitanie et de Nouvelle-Aquitaine, l'État et l'Union européenne.

14 MILLIARDS D'EUROS COURANTS

40%
ÉTAT



20%
EUROPE

40% COLLECTIVITÉS TERRITORIALES

En mars 2025, les partenaires ont validé une deuxième convention de financement de 267 millions d'euros pour les acquisitions foncières et la poursuite des travaux.


L'Agence GPSO, engagée pour une maîtrise d'ouvrage exemplaire du projet

Créée en avril 2023 au sein de SNCF Réseau, l'Agence GPSO pilote et coordonne l'ensemble du projet, avec une vision globale des opérations, des calendriers et des engagements pris envers les territoires. Elle mobilise les expertises nécessaires pour faire avancer un projet utile, exigeant et attentif à ses impacts.

Restons connectés !

Actualités du chantier, journal d'information So Connecté, vidéos, cartographie interactive, réponses aux questions, fiches thématiques de décryptage : rendez-vous sur le site Internet et abonnez-vous à nos réseaux ainsi qu'à la newsletter So Connecté + !

 Agence GPSO Grand Projet du Sud-Ouest

 La Ligne nouvelle du Sud-Ouest - LNSO



www.ln-so.fr

LES PARTENAIRES

