

2. *Site de compensation dans les Landes*

Site de compensation n°40_LUB_31

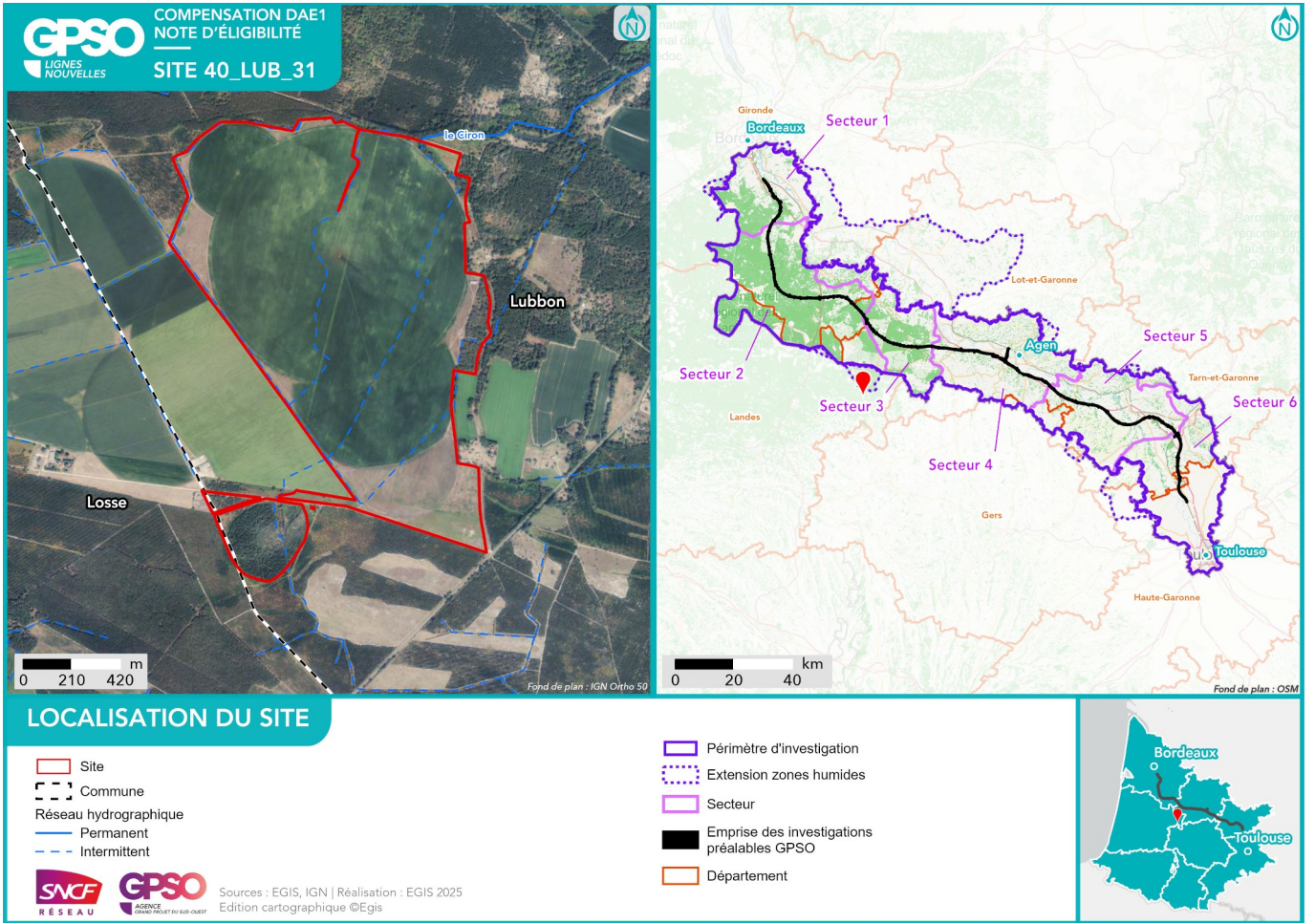
Localisation

Région / Département / Commune(s) : Nouvelle-Aquitaine / Landes / Losse, Lubbon

Parcelle(s) cadastrale(s) :

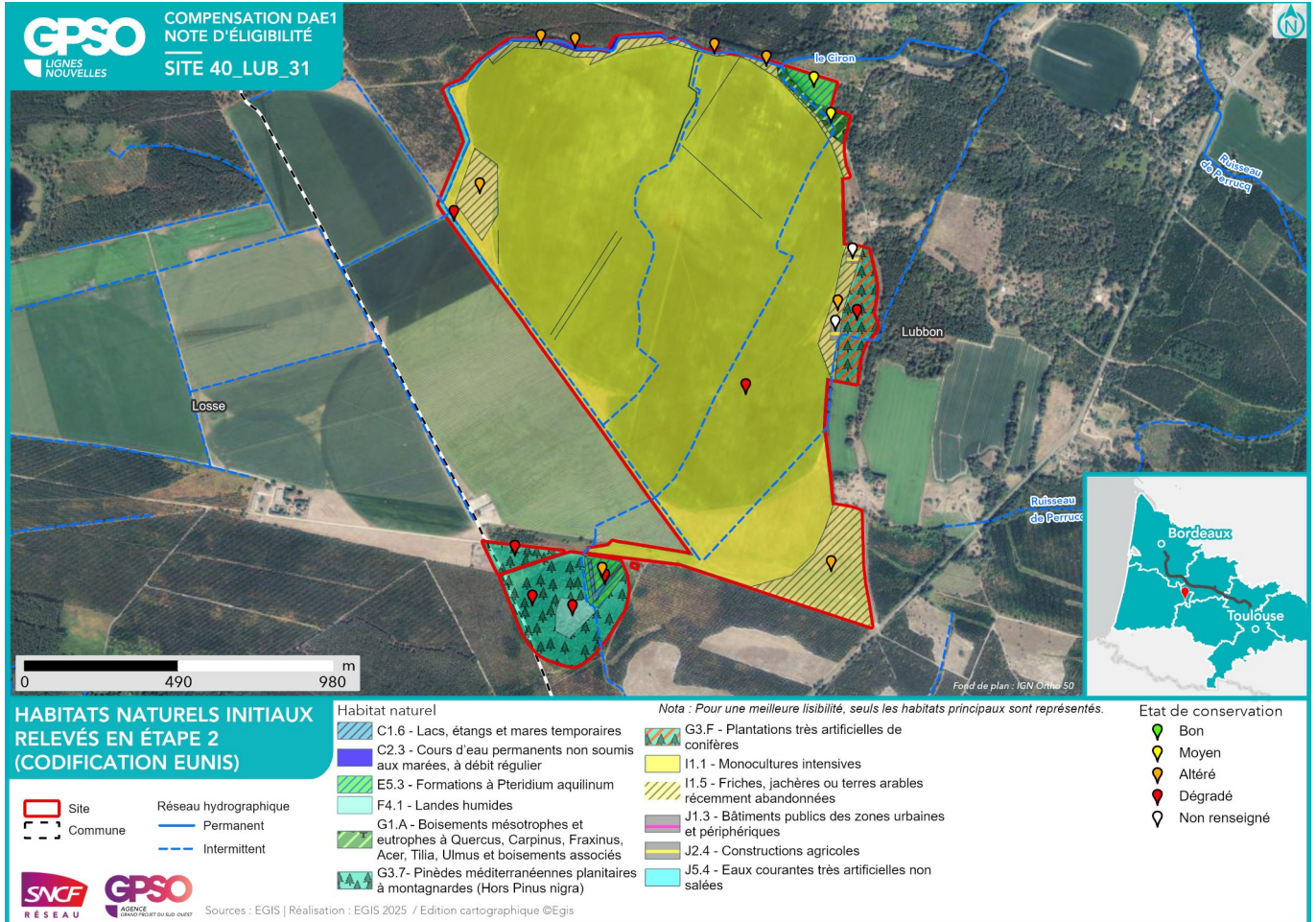
Parcelles Concer- nées ¹	Département	Commune	Code INSEE	Référence cadastrale		
				Préfixe	Section	Numéro
401610000E0290						
401610000E0666						
401610000E0142						
401610000E0148	Landes	Lubbon	40161	000	0E	0290
401610000E0190	Landes	Lubbon	40161	000	0E	0666
401610000E0298	Landes	Lubbon	40161	000	0E	0142
401610000E0152	Landes	Lubbon	40161	000	0E	0148
401610000E0161	Landes	Lubbon	40161	000	0E	0190
401610000E0282	Landes	Lubbon	40161	000	0E	0298
401610000E0153	Landes	Lubbon	40161	000	0E	0152
401610000E0289	Landes	Lubbon	40161	000	0E	0161
401610000E0669	Landes	Lubbon	40161	000	0E	0282
401610000E0613	Landes	Lubbon	40161	000	0E	0153
401610000E0191	Landes	Lubbon	40161	000	0E	0289
401610000E0185	Landes	Lubbon	40161	000	0E	0669
401580000C0483	Landes	Lubbon	40161	000	0E	0613
401610000E0147	Landes	Lubbon	40161	000	0E	0191
401610000E0654	Landes	Losse	40158	000	0C	0185
401610000E0200	Landes	Lubbon	40161	000	0E	0483
401610000E0286	Landes	Lubbon	40161	000	0E	0147
401610000E0662	Landes	Lubbon	40161	000	0E	0200
401610000E0661	Landes	Lubbon	40161	000	0E	0654
401610000E0151	Landes	Lubbon	40161	000	0E	0286
401610000E0149	Landes	Lubbon	40161	000	0E	0662
401610000E0296	Landes	Lubbon	40161	000	0E	0661
401610000E0293	Landes	Lubbon	40161	000	0E	0151
401610000E0651	Landes	Lubbon	40161	000	0E	0149
401610000E0614	Landes	Lubbon	40161	000	0E	0296
401610000E0162	Landes	Lubbon	40161	000	0E	0293
401610000E0284	Landes	Lubbon	40161	000	0E	0651
401610000E0673	Landes	Lubbon	40161	000	0E	0614
401610000E0412	Landes	Lubbon	40161	000	0E	0162
401610000E0288	Landes	Lubbon	40161	000	0E	0284
401610000E0155	Landes	Lubbon	40161	000	0E	0673
401610000E0287	Landes	Lubbon	40161	000	0E	0412
401610000E0154	Landes	Lubbon	40161	000	0E	0288
401610000E0156	Landes	Lubbon	40161	000	0E	0155
401610000E0157	Landes	Lubbon	40161	000	0E	0287
401610000E0295	Landes	Lubbon	40161	000	0E	0154
401610000E0150	Landes	Lubbon	40161	000	0E	0156
401610000E0291	Landes	Lubbon	40161	000	0E	0157
401610000E0663	Landes	Lubbon	40161	000	0E	0295
401610000E0297	Landes	Lubbon	40161	000	0E	0150
401610000E0413	Landes	Lubbon	40161	000	0E	0291
401610000E0672	Landes	Lubbon	40161	000	0E	0663
401610000E0648	Landes	Lubbon	40161	000	0E	0297
401610000E0166	Landes	Lubbon	40161	000	0E	0413
401610000E0163	Landes	Lubbon	40161	000	0E	0672
401610000E0158	Landes	Lubbon	40161	000	0E	0648
401610000E0160	Landes	Lubbon	40161	000	0E	0166
401610000E0610	Landes	Lubbon	40161	000	0E	0163
401610000E0285	Landes	Lubbon	40161	000	0E	0158
401610000E0146	Landes	Lubbon	40161	000	0E	0166
401610000E0159	Landes	Lubbon	40161	000	0E	0163
401610000E0294	Landes	Lubbon	40161	000	0E	0158
401610000E0189	Landes	Lubbon	40161	000	0E	0160

Secteur de compensation :
Périmètre et localisation du site :



État initial du site de compensation

Habitats naturels et état de conservation :



Délimitation des zones humides existantes :

Zone humide	Superficie (ha)	Critère végétation	Critère pédologique	Système hydrogéomorphologique				
				Alluvial	Riverain des étendues d'eau	Dépression	Sources et suintement	Plateau
40_LUB_31_ZH01	7.82	Oui				Oui		



Facteurs de dégradation : EEE végétale, Drainage, Fossés, Sol labouré, Sol tassé, Irrigation, Dépôt de déchets, Erosion, Piste DFCI,

Superficies

Superficie totale du site : 179.73 ha

Superficie retenue et valorisée pour la compensation : 178.23 ha

– par habitat cible :

Landes basses (< 1m) // 133.85 ha

Boisements naturels feuillus // 5.92 ha

Landes basses (< 1m) - Landes hygrophiles // 6.72 ha

Haies et alignements d'arbres // 30.96 ha

– en zone humide (ha) : 7.82 ha

Espèces cibles

Le détail des espèces par cortèges est en Annexe

Habitat ciblé / Espèces / Cortèges concerné(e)s :

Boisements naturels feuillus : Accenteur mouchet, Alyte accoucheur, Amphibiens - Cortège des espèces ubiquistes, Amphibiens - Cortège des habitats boisés, Bouvreuil pivoine, Chardonneret élégant, Chiroptères - Cortège des espèces ubiquistes, Chiroptères - Cortège des habitats boisés, Chiroptères - Cortège des habitats humides, Fauvette à tête noire, Gobemouche gris, Grand Capricorne, Insectes - Cortège des habitats boisés, Mammifères - Cortège des espèces ubiquistes, Mammifères - Cortège des zones humides et des forêts alluviales, Oiseaux - Cortège des habitats anthropiques, Oiseaux - Cortège des habitats boisés, Oiseaux - Cortège des habitats humides, Oiseaux - Cortège des habitats semi-ouverts, Pélophylax, Pic épeichette, Reptiles - Cortège des habitats aquatiques, Reptiles - Cortège des habitats semi-ouverts, Roitelet à triple bandeau, Tarier pâtre, Torcol fourmilier, Triton marbré, Troglodyte mignon, Verdier d'Europe, Vipère aspic

Haies et alignements d'arbres : Accenteur mouchet, Amphibiens - Cortège des espèces ubiquistes, Bruant jaune, Chardonneret élégant, Chiroptères - Cortège des espèces ubiquistes, Mammifères - Cortège des espèces ubiquistes, Mésange charbonnière, Oiseaux - Cortège des habitats semi-ouverts, Pinson des arbres, Pipit des arbres, Pouillot véloce, Reptiles - Cortège des habitats semi-ouverts, Rossignol philomèle, Tarier pâtre

Landes basses (< 1m) : Amphibiens - Cortège des espèces ubiquistes, Bruant proyer, Chardonneret élégant, Chiroptères - Cortège des espèces ubiquistes, Coronelle girondine, Engoulevent d'Europe, Fadet des Laïches, Fauvette pitchou, Gentiana pneumonanthe, Huppe fasciée, Leucorrhine à front blanc, Mammifères - Cortège des espèces ubiquistes, Oiseaux - Cortège des habitats humides, Oiseaux - Cortège des habitats ouverts, Oiseaux - Cortège des habitats semi-ouverts, Pipit des arbres, Reptiles - Cortège des habitats semi-ouverts, Tarier des prés, Tarier pâtre*

Landes basses (< 1m) - Landes hygrophiles : Amphibiens - Cortège des espèces ubiquistes, Engoulevent d'Europe, Fadet des Laïches, Fauvette pitchou, Oiseaux - Cortège des habitats semi-ouverts

Mesures de compensation

Code Mesure	Code Théma	Intitulé	Objectifs de la mesure	Superficie associée (ha)
G_NAT_C042	C2.2a / C2.1e	Restauration de mares, fossés et autres dépressions existantes	<p>Améliorer et pérenniser les habitats en faveur du cortège des milieux aquatiques vivant en eau stagnante tout en fortifiant la trame verte et bleue locale dans un objectif de continuité écologique.</p> <p>Ces habitats participeront à :</p> <ul style="list-style-type: none"> - L'alimentation, le repos et la reproduction des amphibiens ; - L'alimentation de certaines espèces de reptiles inféodés aux milieux semi-ouverts ; - L'alimentation et la reproduction des odonates ; - Le développement de la flore des milieux aquatiques et berges périodiquement inondées. 	0.46
Calendrier de mise en œuvre		Novembre à février		
Récurrence du suivi		Durée du suivi : 20 ans Récurrence du suivi : N, N+1, N+2, N+3, N+5, N+7, N+10, puis tous les 5 ans au cours des années suivantes.		

Groupe	Amphibiens	Reptiles	Insectes	Mammifères terrestres et semi-aquatiques	Oiseaux	Chiroptères	Flore
Espèces / cortèges cibles	Amphibiens - Cortège des espèces ubiquistes, Pélodytes				Bergeronnette des ruisseaux, Martin-pêcheur d'Europe, Oiseaux - Cortège des habitats humides		
Indicateurs de suivi	Nombre de points d'eau occupés Nombre d'individus contactés Nombre de pontes				Estimation du nombre de couples avec statut de nidification Nombre de chanteurs		
Modalités et durée de suivi	Passages nocturnes, privilégier entre mars et avril, et en septembre				Privilégier passage de mars à fin mai (espèces nicheuses), ou de mai		

Groupe	Amphibiens	Reptiles	Insectes	Mammifères terrestres et semi-aquatiques	Oiseaux	Chiroptères	Flore
	Points d'écoute et observation directe				à juillet (Rapaces) Points d'écoute diurne (matinée) Points d'observation		

Code Mesure	Code Théma	Intitulé	Objectifs de la mesure	Superficie associée (ha)
G_NAT_C032	C2.1d / C2.1e	Restauration de milieux boisés naturels rivulaires et non rivulaires	<p>Reconstitution, à terme, d'un boisement fonctionnel pour les cortèges de faune et de flore qui y sont associés. Cela se traduit par un maintien et une diversification des habitats et de la faune fréquentant ces milieux, en créant des boisements à partir de milieux arborés qui évolueront vers la sénescence. Ces habitats participeront à :</p> <ul style="list-style-type: none"> - La reproduction et le repos des chiroptères arboricoles ; - L'alimentation, le repos et la reproduction des oiseaux inféodés aux boisements ; - La reproduction, le développement larvaire et le repos du Grand Capricorne ; - L'alimentation et le transit des mammifères ; - Le développement de la flore de milieux forestiers. 	1.15
Calendrier de mise en œuvre		<p>Elimination des arbres : septembre à octobre Fauche : avril à août Plantation : novembre à mars</p>		
Récurrence du suivi		<p>Durée du suivi : 50 ans Récurrence du suivi : N, N+1, N+2, N+3, N+5, N+7, N+10, puis tous les 5 ans au cours des années suivantes.</p>		

Groupe	Amphibiens	Reptiles	Insectes	Mammifères terrestres et semi-aquatiques	Oiseaux	Chiroptères	Flore
Espèces / cortèges cibles	Alyte accoucheur, Amphibiens - Cortège des espèces ubiquistes, Amphibiens - Cortège des habitats boisés, Pélodyte, Triton marbré	Reptiles - Cortège des habitats semi-ouverts	Grand Capricorne, Insectes - Cortège des habitats boisés	Mammifères - Cortège des espèces ubiquistes, Mammifères - Cortège des zones humides et des forêts alluviales	Accenteur mouchet, Gobemouche gris, Oiseaux - Cortège des habitats boisés, Oiseaux - Cortège des habitats semi-ouverts, Roitelet à triple bandeau, Troglodyte mignon	Chiroptères - Cortège des espèces ubiquistes, Chiroptères - Cortège des habitats boisés	
Indicateurs de suivi	Nombre de chanteurs Nombre d'individus contactés	Nombre d'individus observés	Nombre d'arbres favorables Nombre d'arbres colonisés	Densité d'indices sur site Nombre de contacts	Estimation du nombre de couples avec statut de nidification Nombre de chanteurs	Niveau d'activité nocturne Nombre d'espèces présentes	

Groupe	Amphibiens	Reptiles	Insectes	Mammifères terrestres et semi-aquatiques	Oiseaux	Chiroptères	Flore
Modalités et durée de suivi	Passages nocturnes, privilégier entre mars et avril, et en septembre Points d'écoute et observation directe	Passages diurnes, privilégier entre avril et septembre Suivi sous plaque de thermorégulation Transects de recherche de présence	Privilégier passage entre juin et juillet Diagnostic d'habitat d'espèce (cartographie et pointage des habitats favorables) Recherche des émergences (inspection des chênes favorables)	Privilégier passages au printemps et en septembre Recherche d'indices de présence par pose de tubes capteurs de fèces et poils Piégeage photographique avec un dispositif attractif	Privilégier passage de mars à fin mai (espèces nicheuses), ou de mai à juillet (Rapaces) Points d'écoute diurne (matinée) Points d'écoute nocturne avec repasse Points d'observation	Privilégier passage de mai à septembre Points fixes d'enregistrement Points d'écoute active	

Code Mesure	Code Théma	Intitulé	Objectifs de la mesure	Superficie associée (ha)
G_NAT_C021	C1.1a / C2.1d / C2.1f	Plantation et diversification de haies et alignements d'arbres	Création et restauration de haies et alignements d'arbres diversifiés et continus propices à : - L'alimentation et le repos des reptiles inféodés aux milieux semi-ouverts ; - L'alimentation, le transit et le repos de certaines espèces ubiquistes et de forêts alluviales ; - L'alimentation, le repos et la reproduction des oiseaux inféodés aux milieux semi-ouverts ; - La reproduction, le développement larvaire et le repos des insectes saproxyliques ; - La reproduction et le repos des chiroptères arboricoles ; - L'hibernation et le repos des amphibiens.	30.96
Calendrier de mise en œuvre		Juin à septembre		
Récurrence du suivi		Durée du suivi : 50 ans Récurrence du suivi : N, N+1, N+2, N+3, N+5, N+7, N+10, puis tous les 5 ans au cours des années suivantes.		

Groupe	Amphibiens	Reptiles	Insectes	Mammifères terrestres et semi-aquatiques	Oiseaux	Chiroptères	Flore
Espèces / cortèges cibles	Amphibiens - Cortège des espèces ubiquistes	Reptiles - Cortège des habitats semi-ouverts		Mammifères - Cortège des espèces ubiquistes	Accenteur mouchet, Bruant jaune, Chardonneret élégant, Mésange charbonnière, Oiseaux - Cortège des habitats semi-ouverts, Pinson des arbres, Pipit des arbres, Pouillot véloce, Rosignol philomèle, Tarier pâtre	Chiroptères - Cortège des espèces ubiquistes	
Indicateurs de suivi	Nombre d'individus contactés	Nombre d'individus observés		Densité d'indices sur site Nombre de contacts	Estimation du nombre de couples avec statut de nidification Nombre de chanteurs	Niveau d'activité nocturne Nombre d'espèces présentes	
Modalités et durée de suivi	Passages diurnes, privilégier entre mars et avril. Points d'écoute et observation directe	Passages diurnes, privilégier entre avril et septembre Suivi sous plaque de thermorégulation Transects de recherche de		Privilégier passage en septembre Recherche d'indices de présence par pose de tubes capteurs de fèces	Privilégier passage de mars à fin mai (espèces nicheuses), ou de mai à juillet (Rapaces) Points d'écoute diurne (matinée)	Privilégier passage de mai à septembre Points fixes d'enregistrement Points d'écoute	

Groupe	Amphibiens	Reptiles	Insectes	Mammifères terrestres et semi-aquatiques	Oiseaux	Chiroptères	Flore
		présence le long des haies		et poils Piégeage photographique avec un dispositif attractif	Points d'écoute nocturne avec repasse Points d'observation	active	

Code Mesure	Code Théma	Intitulé	Objectifs de la mesure	Superficie associée (ha)
G_NAT_C011	C1.1a / C3.1c	Création de prairies par conversion de cultures ou friches	Création de milieux ouverts diversifiés propices à : - L'alimentation, le transit, la reproduction et le repos des insectes de milieux ouverts humides ; - L'alimentation et le transit de certains mammifères de milieux humides - L'alimentation, la reproduction et le repos des oiseaux des milieux ouverts et semi-ouverts ; - L'alimentation et le transit des reptiles de milieux semi-ouverts ; - L'alimentation et le transit des amphibiens ubiquistes (milieux humides) ; - Le développement de la flore de milieux ouverts.	128.64
Calendrier de mise en œuvre		Août et septembre		
Récurrence du suivi		Durée du suivi : 50 ans Récurrence du suivi : N, N+1, N+2, N+3, N+5, N+7, N+10, puis tous les 5 ans au cours des années suivantes.		

Groupe	Amphibiens	Reptiles	Insectes	Mammifères terrestres et semi-aquatiques	Oiseaux	Chiroptères	Flore
Espèces / cortèges cibles	Amphibiens - Cortège des espèces ubiquistes	Coronelle girondine, Reptiles - Cortège des habitats semi-ouverts	Fadet des Laïches	Mammifères - Cortège des espèces ubiquistes	Bruant proyer, Chardonnet élégant, Fauvette pitchou, Huppe fasciée, Oiseaux - Cortège des habitats ouverts, Oiseaux - Cortège des habitats semi-ouverts, Pipit des arbres, Tarier des prés, Tarier pâtre	Chiroptères - Cortège des espèces ubiquistes	
Indicateurs de suivi	Nombre de chanteurs Nombre d'individus contactés	Nombre d'individus observés	Surface des habitats favorables Typicité des habitats : abondance des plantes hôtes Nombre d'imagos observés	Densité d'indices sur site Nombre de contacts	Estimation du nombre de couples avec statut de nidification Nombre de chanteurs	Niveau d'activité nocturne Nombre d'espèces présentes	
Modalités et durée de suivi	Passages nocturnes, privilégier entre mars et avril,	Passages diurnes, privilégier entre avril et septembre	Privilégier passage en mai et passage entre mi-juin et dé-	Privilégier passage en septembre Recherche d'in-	Privilégier passage de mars à fin mai (espèces nicheuses), ou de mai à	Privilégier passage de mai à septembre	

Groupe	Amphibiens	Reptiles	Insectes	Mammifères terrestres et semi-aquatiques	Oiseaux	Chiroptères	Flore
	et en septembre Points d'écoute et observation directe	Suivi sous plaque de thermorégulation en lisière de milieux semi-ouverts et boisés Transects de recherche de présence	but-juillet Diagnostic d'habitat d'espèce (Cartographie et relevés floristiques) Transects de recherche de présence	dices de présence par pose de tubes capteurs de fèces et poils Piégeage photographique avec un dispositif attractif	juillet (Rapaces) Points d'écoute diurne (matinée) Points d'écoute nocturne avec repasse Points d'observation	Points fixes d'enregistrement Points d'écoute active	

Code Mesure	Code Théma	Intitulé	Objectifs de la mesure	Superficie associée (ha)
G_NAT_C013	C2.1e	Restauration de milieux ouverts mésophiles, thermophiles et humides (dont Landes à Molinie) à partir de milieux en fermeture	Création de milieux ouverts humides, propices à : - L'alimentation, le transit, la reproduction et le repos des insectes de milieux ouverts humides ; - L'alimentation et le transit de certains mammifères de milieux humides ; - L'alimentation, la reproduction et le repos des oiseaux des milieux ouverts et semi-ouverts humides ; - L'alimentation et le transit des reptiles de milieux semi-ouverts humides ; - L'alimentation et le transit des amphibiens ubiquistes ; - Le développement de la flore de milieux ouverts humides., Création de milieux ouverts mésophiles à thermophiles propices à : - L'alimentation, la reproduction et le repos des oiseaux des milieux ouverts et semi-ouverts ; - L'alimentation et le transit des reptiles de milieux semi-ouverts ; - Le développement de la flore de milieux ouverts.	12.24
Calendrier de mise en œuvre		Elimination des arbres : septembre et octobre Fauches de restauration : avril à août		
Récurrence du suivi		Durée du suivi : 50 ans Récurrence du suivi : N, N+1, N+2, N+3, N+5, N+7, N+10, puis tous les 5 ans au cours des années suivantes.		

Groupe	Amphibiens	Reptiles	Insectes	Mammifères terrestres et semi-aquatiques	Oiseaux	Chiroptères	Flore
Espèces / cortèges cibles	Amphibiens - Cortège des espèces ubiquistes, Grenouille de Pérez, Pélodytes	Reptiles - Cortège des habitats semi-ouverts	Fadet des Laïches, Leucorrhine à front blanc		Chardonneret élégant, Engoulevent d'Europe, Fauvette pitchou, Oiseaux - Cortège des habitats humides, Oiseaux - Cortège des habitats ouverts, Oiseaux - Cortège des habitats semi-ouverts	Chiroptères - Cortège des espèces ubiquistes	Gentiana pneumonanthe*

Groupe	Amphibiens	Reptiles	Insectes	Mammifères terrestres et semi-aquatiques	Oiseaux	Chiroptères	Flore
Indicateurs de suivi	Nombre de chanteurs Nombre d'individus contactés	Nombre d'individus observés	Surface des habitats favorables Typicité des habitats : abondance des plantes hôtes Nombre d'imagos observés		Estimation du nombre de couples avec statut de nidification Nombre de chanteurs	Niveau d'activité nocturne Nombre d'espèces présentes	Surface des habitats favorables Nombre de pieds ou surface des stations
Modalités et durée de suivi	Passages nocturnes, privilégier entre mars et avril, et en septembre Points d'écoute et observation directe	Passages diurnes, privilégier entre avril et septembre Suivi sous plaque de thermorégulation en lisière de milieux semi-ouverts et boisés Transects de recherche de présence	Privilégier passage en mai et passage entre mi-juin et début-juillet Diagnostic d'habitat d'espèce (Cartographie et relevés floristiques) Transects de recherche de présence		Privilégier passage de mars à fin mai (espèces nicheuses), ou de mai à juillet (Rapaces) Points d'écoute diurne (matinée) Points d'écoute nocturne avec repasse Points d'observation	Privilégier passage de mai à septembre Points fixes d'enregistrement Points d'écoute active	Passages définis selon les ciblage du plan de gestion Diagnostic d'habitat d'espèce (Cartographie et relevés floristiques) Mai à septembre (selon les espèces concernées)

Code Mesure	Code Théma	Intitulé	Objectifs de la mesure	Superficie associée (ha)
G_NAT_C031	C1.1a, C1.1a / C3.1c	Création de milieux boisés naturels	<p>Reconstitution, à terme, d'un boisement fonctionnel pour les cortèges de faune et de flore qui y sont associés. Cela se traduit par un maintien et une diversification des habitats et ainsi de la faune fréquentant ces milieux, en créant des boisements à partir de milieux arborés qui évolueront vers la sénescence. Ces habitats participeront à :</p> <ul style="list-style-type: none"> - La reproduction et le repos des chiroptères arboricoles ; - L'alimentation, le repos et la reproduction des oiseaux inféodés aux boisements ; - La reproduction, le développement larvaire et le repos du Grand Capricorne ; - L'alimentation et le transit des mammifères ; - Le développement de la flore de milieux forestiers., <p>Reconstitution, à terme, d'un boisement fonctionnel pour les cortèges de faune et de flore qui y sont associés. Cela se traduit par un maintien et une diversification des habitats et de la faune fréquentant ces milieux, en créant des boisements à partir de milieux arborés qui évolueront vers la sénescence. Ces habitats participeront à :</p> <ul style="list-style-type: none"> - La reproduction et le repos des chiroptères arboricoles ; - L'alimentation, le repos et la reproduction des oiseaux inféodés aux boisements ; - La reproduction, le développement larvaire et le repos du Grand Capricorne ; - L'alimentation et le transit des mammifères ; - Le développement de la flore de milieux forestiers. 	4.77
Calendrier de mise en œuvre		<p>Elimination des arbres : septembre à octobre Fauche : avril à août Plantation : novembre à mars</p>		
Récurrence du suivi		<p>Durée du suivi : 50 ans Récurrence du suivi : N, N+1, N+2, N+3, N+5, N+7, N+10, puis tous les 5 ans au cours des années suivantes.</p>		

Groupe	Amphibiens	Reptiles	Insectes	Mammifères terrestres et semi-aquatiques	Oiseaux	Chiroptères	Flore
Espèces / cortèges cibles	Alyte accoucheur, Amphibiens - Cortège des espèces	Reptiles - Cortège des habitats aquatiques, Reptiles -	Grand Capricorne, Insectes - Cortège des habitats boisés	Mammifères - Cortège des espèces ubiquistes, Mammi-	Accenteur mouchet, Bouvreuil pivoine, Chardonneret élégant, Fauvette à tête noire,	Chiroptères - Cortège des espèces ubiquistes, Chiro-	

Groupe	Amphibiens	Reptiles	Insectes	Mammifères terrestres et semi-aquatiques	Oiseaux	Chiroptères	Flore
	ubiquistes, Amphibiens - Cortège des habitats boisés, Pélophylax, Triton marbré	Cortège des habitats semi-ouverts, Vipère aspic		fères - Cortège des zones humides et des forêts alluviales	Gobemouche gris, Oiseaux - Cortège des habitats anthropiques, Oiseaux - Cortège des habitats boisés, Oiseaux - Cortège des habitats humides, Oiseaux - Cortège des habitats semi-ouverts, Pic épeichette, Roitelet à triple bandeau, Tarier pâtre, Torcol fourmilier, Verdier d'Europe	ptères - Cortège des habitats boisés, Chiroptères - Cortège des habitats humides	
Indicateurs de suivi	Nombre de chanteurs Nombre d'individus contactés	Nombre d'individus observés	Nombre d'arbres favorables Nombre d'arbres colonisés, Surface des habitats favorables Typicité des habitats : abondance des plantes hôtes Nombre d'imagos observés	Densité d'indices sur site Nombre de contacts	Estimation du nombre de couples avec statut de nidification Nombre de chanteurs	Niveau d'activité nocturne Nombre d'espèces présentes	
Modalités et durée de suivi	Passages nocturnes, privilégier entre mars et avril, et en septembre Points d'écoute et observation directe	Passages diurnes, privilégier entre avril et septembre Suivi sous plaque de thermorégulation Transects de recherche de présence	Privilégier passage entre juin et juillet Diagnostic d'habitat d'espèce (cartographie et pointage des habitats favorables) Recherche des émergences (inspection des chênes favorables)	Privilégier passages au printemps et en septembre Recherche d'indices de présence par pose de tubes capteurs de fèces et poils Piégeage photographique avec un dispositif attractif	Privilégier passage de mars à fin mai (espèces nicheuses), ou de mai à juillet (Rapaces) Points d'écoute diurne (matinée) Points d'écoute nocturne avec repasse Points d'observation	Privilégier passage de mai à septembre Points fixes d'enregistrement Points d'écoute active	



SYNTHÈSE DES MESURES COMPENSATOIRES



Réseau hydrographique
 — Permanent
 - - - Intermittent

Mesure compensatoire

- Création de prairies par conversion de cultures ou friches
- Restauration ou réhabilitation de prairies par réouverture des milieux - Milieux ouverts humides (dont landes à Molinie bleue)
- Restauration ou réhabilitation de prairies par réouverture des milieux - Milieux ouverts mésophiles à thermophiles

- Plantation et diversification de haies et alignements d'arbres
- Création de milieux boisés naturels - Par conversion de pinède
- Création de milieux boisés naturels - Par conversion de milieux semi-ouverts
- Restauration de milieux boisés rivulaires et non rivulaires
- Restauration de mares, fossés et autre dépressions existantes



Apurement de la dette au titre des espèces protégées

Grande typologie de milieu ciblé	Superficie (ha)	Espèces // Cortèges Ciblés	Rappel de la dette mutualisée sur le secteur (UC)	Participation à l'apurement de la dette sur le secteur (UC)
Boisements	5.92	Accenteur mouchet, Alyte accoucheur, Amphibiens - Cortège des espèces ubiquistes, Amphibiens - Cortège des habitats boisés, Bouvreuil pivoine, Chardonneret élégant, Chiroptères - Cortège des espèces ubiquistes, Chiroptères - Cortège des habitats boisés, Chiroptères - Cortège des habitats humides, Fauvette à tête noire, Gobe-mouche gris, Grand Capricorne, Insectes - Cortège des habitats boisés, Mammifères - Cortège des espèces ubiquistes, Mammifères - Cortège des zones humides et des forêts alluviales, Oiseaux - Cortège des habitats anthropiques, Oiseaux - Cortège des habitats boisés, Oiseaux - Cortège des habitats humides, Oiseaux - Cortège des habitats semi-ouverts, Pélophylax, Pic épeichette, Reptiles - Cortège des habitats aquatiques, Reptiles - Cortège des habitats semi-ouverts, Roitelet à triple bandeau, Tarier pâtre, Torcol fourmilier, Triton marbré, Troglodyte mignon, Verdier d'Europe, Vipère aspic	241.54	3.84
Eaux stagnantes	0		0	0
Formations arbustives, ronciers, landes hautes (>1m)	0		4.25	0
Haies et alignements d'arbres	30.96	Accenteur mouchet, Amphibiens - Cortège des espèces ubiquistes, Bruant jaune, Chardonneret élégant, Chiroptères - Cortège des espèces ubiquistes, Mammifères - Cortège des espèces ubiquistes, Mésange charbonnière, Oiseaux - Cortège des habitats semi-ouverts, Pinson des arbres, Pipit des arbres, Pouillot véloce, Reptiles - Cortège des habitats semi-ouverts, Rossignol philomèle, Tarier pâtre	1.13	24.33
Landes basses et coupes forestières récentes	140.57	Amphibiens - Cortège des espèces ubiquistes, Bruant proyer, Chardonneret élégant, Chiroptères - Cortège des espèces ubiquistes, Coronelle giron-dine, Engoulevent d'Europe, Fadet des Laïches, Fauvette pitchou, Gentiana pneumonanthe*, Huppe fasciée, Leucorrhine à front blanc, Mammifères - Cortège des espèces ubiquistes, Oiseaux - Cortège des habitats humides, Oiseaux - Cortège des habitats ouverts, Oiseaux - Cortège des habitats semi-ouverts, Pipit des arbres, Reptiles - Cortège des habitats semi-ouverts, Tarier des prés, Tarier pâtre	48.47	95.52

Grande typologie de milieu ciblé	Superficie (ha)	Espèces // Cortèges Ciblés	Rappel de la dette mutualisée sur le secteur (UC)	Participation à l'apurement de la dette sur le secteur (UC)
Milieus ouverts herbacés bas (<1m)	0		4.33	0
Milieus ouverts herbacés haut (>1m)	0		11.10	0
Roselières et phragmitaies	0		0	0
Végétation des berges et aquatiques (berges à pentes douces, milieux vaseux, dominées par des Jonc et/ou Carex)	0		0.01	0

Apurement de la dette au titre des zones humides

Gains écologiques du projet de compensation :

Bassin versant	Rappel dette sur le bassin versant (UC)	Participation à l'apurement de la dette sur le bassin versant (UC)
Ciron	144.00	7.82
Système hydrogéomorphologique		
de type alluvial	3	
de type plateau	80,46	
de type dépression		7,82
non définis	60,62	

Fonctionnalités et suivi de l'efficacité des mesures:

Niveaux de fonctionnalités :

1- Mauvais	La ZHE ne remplit pas la plupart des sous-fonctionnalités en raison de ses caractéristiques intrinsèques (fossés denses, faible part de couvert végétal permanent, cultures anthropiques, etc.)
2 - Moyen à mauvais	La ZHE ne remplit que quelques sous-fonctionnalités de manière peu efficaces.
3 - Moyen	La ZHE remplit bien certaines sous-fonctionnalités mais les autres sont insuffisantes pour obtenir une bonne fonctionnalité.
4 - Moyen à satisfaisant	La ZHE remplit la plupart des sous-fonctionnalités mais un élément perturbe son bon fonctionnement.
5 - Satisfaisant	La ZHE remplit toutes ses sous-fonctionnalités de manière relativement optimales.

40_LUB_31_ZH01	Fonctions hydrologiques	Fonctions biogéochimiques	Fonctions biologiques
Niveau de fonctionnalité	<i>Etat initial</i>	<i>Etat initial</i>	<i>Etat initial</i>
	<i>Etat ciblé</i>	<i>Etat ciblé</i>	<i>Etat ciblé</i>
Synthèse	Une intervention sur les drains souterrains potentiels, les fossés et les rigoles permettra une meilleure stagnation d'eau sur le site	L'intervention sur les systèmes de drainage favoriseront une texture et une granulométrie satisfaisante, de même que l'arrêt de la sylviculture	La plantation de Pin maritime sera défrichée (coupée et dessouchée) afin de permettre le développement de la lande à Molinie. Un mode de gestion extensif, en particulier un débroussaillage, sera appliqué afin de conserver une mesure d'impulsion efficace. Autrement, le site sera laissé en libre évolution. L'enlèvement des déchets est à réaliser.
Indicateurs de suivi de l'efficacité des mesures	Suivis pédologiques Suivis piézométriques	Suivis pédologiques Caractérisation de l'habitat	Caractérisation de l'habitat Suivi de la composition végétale (qualitative et quantitative) Suivi de la colonisation par la faune Suivis de recouvrement des

			strates herbacées et arbustives Suivi du développement d'espèces exotiques envahissantes
--	--	--	---